

COMO OBTENER LA CONTRASEÑA EN EL SCANNER AUTOBOSS V30:

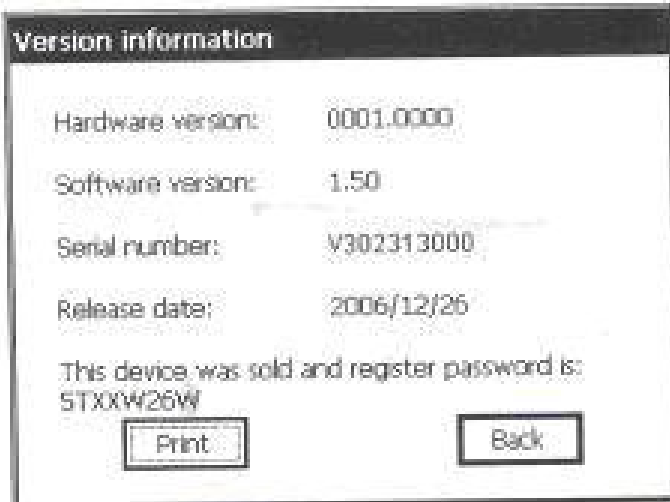
1.- Conecte el scanner usando la toma de corriente física, en su taller u oficina, mediante el cable de conexión eléctrica.

2.- Encienda la unidad y permita que avance en su proceso de inicio.

3.- Dar clic en el botón de “About”, en la parte inferior de la pantalla.

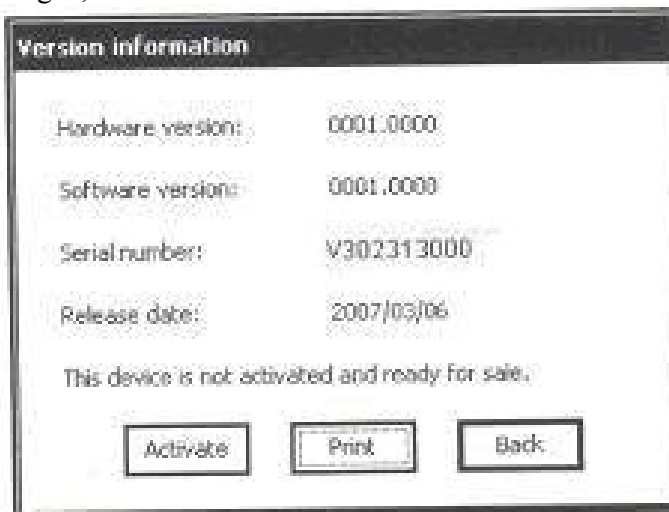
NOTA: La contraseña de cada scanner, es automáticamente generada por este, al momento de hacer la activación en la unidad.

Para los scanner cuya contraseña ha sido ya activada, esta se mostrara en la pantalla después de dar clic en el boton de “About”, como se ve en la siguiente imagen :



En este caso, podemos observar que la contraseña de actualizaciones es: “5TXXW26W”, y el serial es: V302313000.

Si la contraseña no ha sido activada y generada aun, entonces veremos la siguiente imagen, al dar clic en el botón de “About”:



En este caso, la contraseña no ha sido activada aun, y lo único que debemos hacer, es dar clic en el botón de “Activate”, para que se genere la contraseña y pueda mostrarse como en la primera imagen arriba.